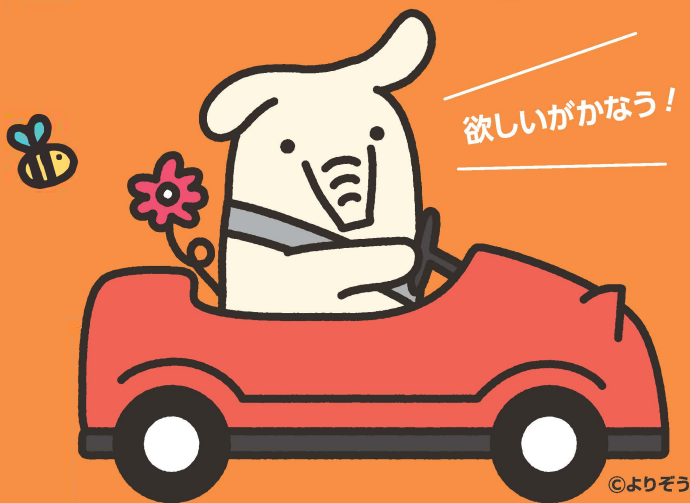


JAのマイカーローン



適用期間

令和 4年 4月 1日 (金) ~ 令和 4年 9月30日 (金)

基準金利

年 **1.9** %

保証料別

固定金利

さらに金利引き下げ

金利引き下げ条件についてはJA窓口までおたずねください。

適用金利

年 **1.5** %

保証料別

固定金利

▼今すぐインターネットで仮申込ができます!▼

JAの組合員の方はこちら

JAバンク福岡

インターネットでよかローン!

※新たに組合員に加入いただける方も、ご利用いただけます。



JAの組合員でない方はこちら



JAネットローン

24時間365日受付



※上記金利は保証料は含んでおりません。お借入れ時には別途保証料がかかります。

JAバンクでマイカー資金のことならよかろうもん!

JAとお取り引きのない方でもお気軽にご相談ください。

●詳しくはJA窓口までおたずねください。



JAでは、自賠責共済・自動車共済も取扱っています。内容等の詳細については、JA窓口までおたずねください。

JAマイカーローン申込概要

お使い みち

自動車購入資金（中古車・バイク含む）
自動車購入時の税金、保険等
カー用品購入資金 車検・修理費用
運転免許証取得費用 車庫購入・建築費用
借換資金（現在他金融機関からお借入中の自動車資金の借換）

お借入 金額

1,000万円以内（1万円単位）とし、所要金額の範囲内
※車庫購入・建築費用の場合は、100万円以内

お借入 期間

10年以内
※借換資金は、現在他金融機関等からお借入中の自動車資金の残存期間の範囲内

お借入 金利

固定金利 年1.9%（基準金利）
※金利引き下げ条件適用で金利を優遇いたします。
全条件適用で最下限金利は年1.5%です。

ご返済 方法

「元利均等方式」
「毎月返済方式」と「特定月増返済方式（ボーナス併用返済方式）」からご選択いただけます。
※ボーナス返済分の返済合計元金は、お借入金額の50%を限度とします。

ご利用 いただける方

お借入時の年齢が満18歳以上75歳未満の方で最終返済時の年齢が満81歳未満の方。
安定した収入のある方。

保証人 担保

原則として不要です。
ただし、保証機関（福岡県農業信用基金協会、協同住宅ローン㈱、三菱UFJニコス㈱、その他）の保証が必要です。

保証料

◎保証機関の保証料が別途かかります。
例）お借入金額100万円、お借入期間5年の場合の一括前払保証料（お借入元利金の返済は毎月返済（ボーナス月増額返済なし）据置期間なしの場合）
・保証機関が福岡県農業信用基金協会の場合 18,020円
協同住宅ローン㈱の場合 18,319円
◎保証機関の保証料率
・保証機関が福岡県農業信用基金協会の場合 年0.7%
協同住宅ローン㈱の場合 年0.8%
◎保証機関が三菱UFJニコス㈱の場合、金利に保証料率年0.79%または、年1.35%を加算した金利を貸付金利とします。
◎保証機関が㈱オリエンコーポレーションの場合、分割後取りでお申込者様に依り、年1.0%、年1.3%、年1.6%となります。

JAみい

小郡中央支店 小郡市大板井267-1 1階

北野中央支店 久留米市北野町今山602-1

大刀洗中央支店 三井郡大刀洗町大字本郷1017-1

☎ (0942) 72-4444

☎ (0942) 78-3213

☎ (0942) 77-0031

◎当JAとお取り引きのない方でもお気軽にご相談ください。詳しくは、JAみい窓口までおたずねください。

マイカーローンは、こんな方にお申込みいただけます。

- ★キャンプに行く車がほしい
- ★2台目は中古車を検討している
- ★残価設定型クレジットで購入したけど、利息の支払いが多い
- ★他社から借りてるけどJAに借換した方がいいのかな
- ★車検費用を借りたい
- ★車の修理代が急に必要
- ★運転免許を休み期間にとりたいけど資金が足りない



今すぐインターネットで仮申込ができます！

JAの組合員の方はこちら

JAバンク福岡 インターネットでもかローン
※新たに組合員に加入いただける方も、ご利用いただけます。



JAの組合員でない方はこちら

JAネットローン

★24時間365日受付OK



固定金利 年1.9% ▶ 年1.5%（最下限金利）

上記金利は保証料は含んでおりません。お借入時に別途保証料がかかります。

◎金利引き下げ条件

- ・JAカードのお申込み ▲0.1%
- ・インターネット仮審査のお申込み ▲0.1%
- ・JAネットバンクのお申込み ▲0.2%

上記の条件適用で金利を優遇いたします。



◎お申込み時にご準備いただくもの◎

- 運転免許証
- 健康保険証
- お見積書
- 所得の確認ができるもの（源泉徴収票・確定申告書等）
- お取引印鑑

※その他の書類が必要となる場合がありますので、詳しくは、窓口までおたずねください。

